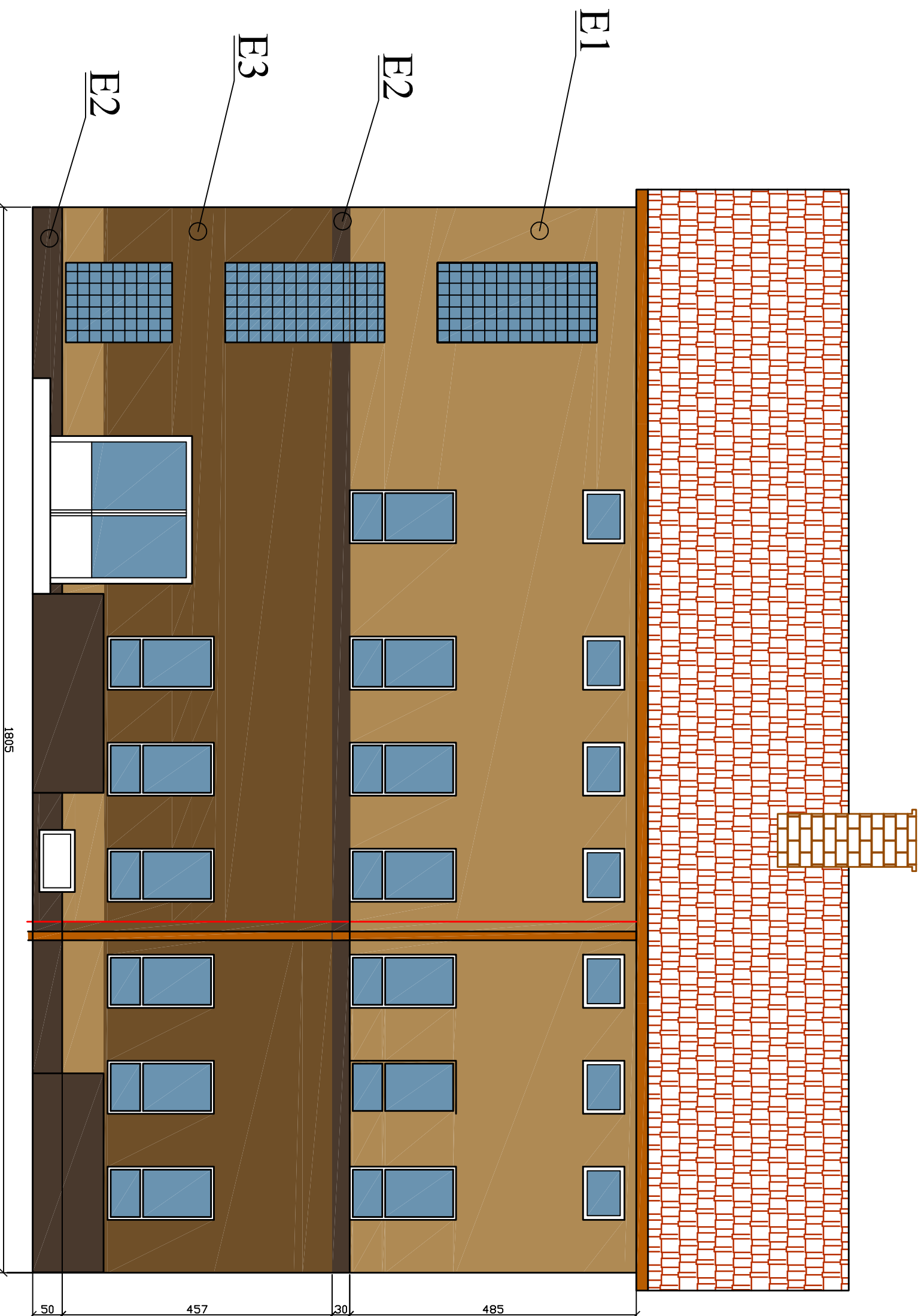


Zestawienie kolorów wg. numerów
palety REAL CLASSIC:

- E1 - 1011
- E2 - 8014
- E3 - 8008

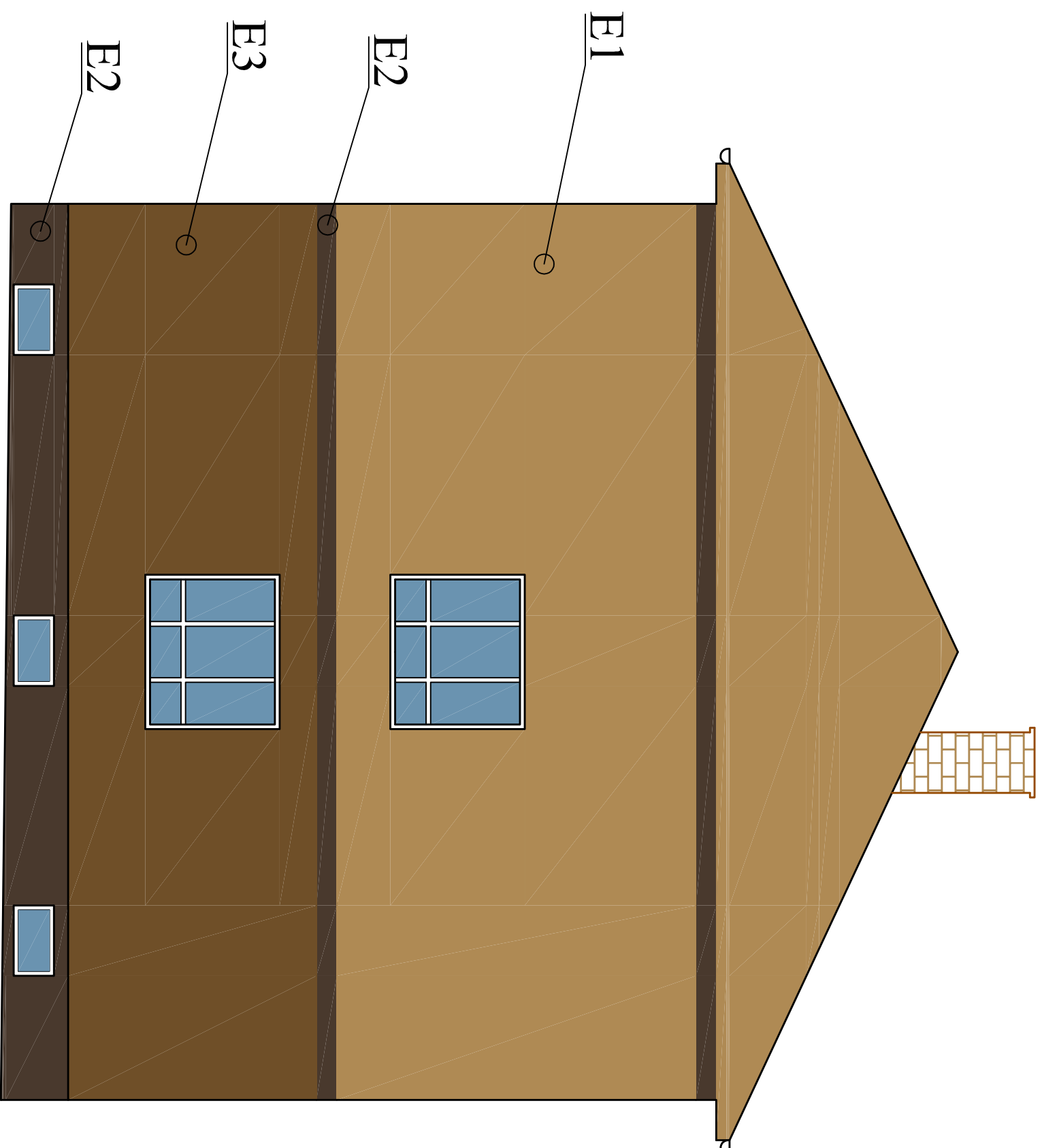
ZAKŁAD PROJEKTOWO - WYKONAWCZY "INŻYNIERIA SANITARNA"	
mgr inż. Andrzej Matolepszy ul. Zalewowa 7b, 72-605 Świnoujście	
e-mail: dudak25@op.pl tel. kom. 600-410-064	
Temat:	Kosztorys budowlany elewacji budynku szkoły
Branża:	Architektura
Adres inwestycji:	Nowe Warpno
Investor:	Urząd Miejski w Nowym Warpnie
Opracował:	mgr inż. Andrzej Matolepszy
Nazwa rys.	Elewacja
	Podpis:
	Data
	03.2009
	Skala
	1-100
	Nr rys. 01



Zestawienie kolorów wg. numerów
palety REAL CLASSIC:

- E1 - 1011
- E2 - 8014
- E3 - 8008

ZAKŁAD PROJEKTOWO - WYKONAWCZY "INŻYNIERIA SANITARNA"		
mgr inż. Andrzej Matolepszy ul. Zalewowa 7b, 72-605 Świnoujście		
e-mail: dudak25@op.pl tel. kom. 600-410-064		
Temat:	Kosztytys budowlany elewacji budynku szkoły	
Branża:	Architektura	
Adres inwestycji:	Nowe Warpno	
Inwestor:	Urząd Miejski w Nowym Warpnie	
Opracował:	mgr inż. Andrzej Matolepszy	Podpis:
Nazwa rys.	Elewacja	Data
		03.2009
		Skala
		1-100
		Nr rys. 01



Zestawienie kolorów wg. numerów
palety REAL CLASSIC:

- E1 - 1011
- E2 - 8014
- E3 - 8008

ZAKŁAD PROJEKTOWO - WYKONAWCZY "INŻYNIERIA SANITARNA"	
mgr inż. Andrzej Matolepszy ul. Zalewowa 7b, 72-605 Świnoujście	
e-mail: dudak25@op.pl tel. kom. 600-410-064	
Temat:	Kosztytns budowlany elewacji budynku szkoły
Branża:	Architektura
Adres inwestycji:	Nowe Warpno
Inwestor:	Urząd Miejski w Nowym Warpnie
Opracował:	mgr inż. Andrzej Matolepszy
Nazwa rys.	Elewacja
	Podpis:
	Data
	03.2009
	Skala
	1-100
	Nr rys. 01