



**Gmina Nowe Warpno**  
72-022 Nowe Warpno, pl. Zwycięstwa 1  
tel. (091) 31 29 660, fax. (091) 31 29 713  
[www.nowewarpno.pl](http://www.nowewarpno.pl) e-mail: [urząd@nowewarpno.pl](mailto:urząd@nowewarpno.pl)

Geodeci

Znak: G.6870.57.2014

*Nowe Warpno, dnia 21.07.2014r.*

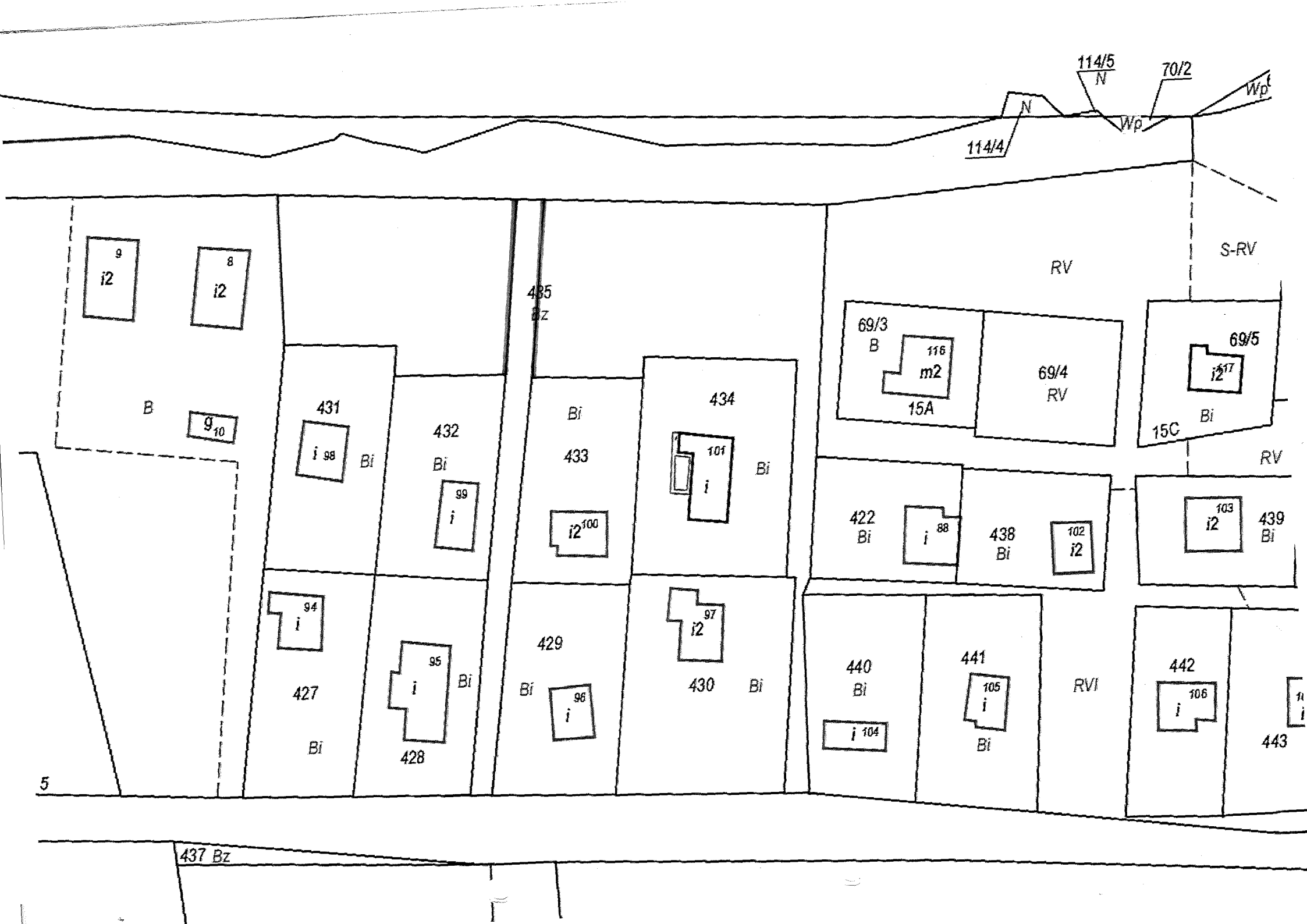
**Gmina Nowe Warpno**

zaprasza do składania oferty na wykonanie zamówienia publicznego o wartości poniżej 14000 euro.

1. Przedmiot zamówienia: wykonanie podziału działki nr 435 w Myśluborzu Wielkim, obręb Myślubórz Wielki, gmina Nowe Warpno o pow.: 0,1971 ha, na 3 działki (szkic podziału w załączniku).
2. Wypisy i wyrysy z ewidencji gruntów i budynków, odpisy z ksiąg wieczystych oraz zaświadczenia o przeznaczeniu w studium uwarunkowań i kierunków zagospodarowania przestrzennego będą dostępne w Urzędzie Gminy Nowe Warpno.
3. Cel podziału: sprzedaż wydzielonych działek.
4. Termin realizacji zamówienia: 3 miesiące od podpisania zlecenia. Za datę wykonania przedmiotu zlecenia uważa się dzień złożenia dokumentacji w Urzędzie Gminy w Nowym Warpnie.
5. Sposób obliczenia ceny: oferent zobowiązany jest przedłożyć ofertę obejmującą wszystkie koszty związane z wykonaniem przedmiotu zamówienia. Cena oferty winna zawierać podatek VAT.
6. Upoważnionym do kontaktów z ofertami jest Natalia Moskal Urząd Gminy Nowe Warpno, pokój nr 2, Tel. 91 312 96 60 wew. 14, fax. 91 312 97 13, e-mail [grunty@nowewarpno.pl](mailto:grunty@nowewarpno.pl).
7. Ofertę należy złożyć do **28.07.2014 r.** do godz. 12.<sup>00</sup> w Urzędzie Gminy w Nowym Warpnie w sekretariacie pok. Nr 7, faxem pod nr 91 312 97 13 lub na adres e-mail [grunty@nowewarpno.pl](mailto:grunty@nowewarpno.pl).

Z-CIA BURMISTRZY NOWEGO WARPNA

*Egipciska*  
Mikolaw Tokaraki



114/5  
N

70/2

Wp

114/4

N

Wp

S-RV

RV

69/3  
B

116  
m2

15A

69/4  
RV

69/5

i 117

15C

Bi

RV

435  
Bz

Bi

433

i 100

434

101

i

Bi

422  
Bi

i 88

438  
Bi

102  
i 2

103  
i 2

439  
Bi

B

9  
i 2

8  
i 2

431

i 98

Bi

432

Bi

99  
i

94  
i

427

Bi

95  
i

428

Bi

429

Bi

96  
i

97  
i 2

430

Bi

440  
Bi

i 104

441

105  
i

Bi

RVI

442

106  
i

443

5

437 Bz